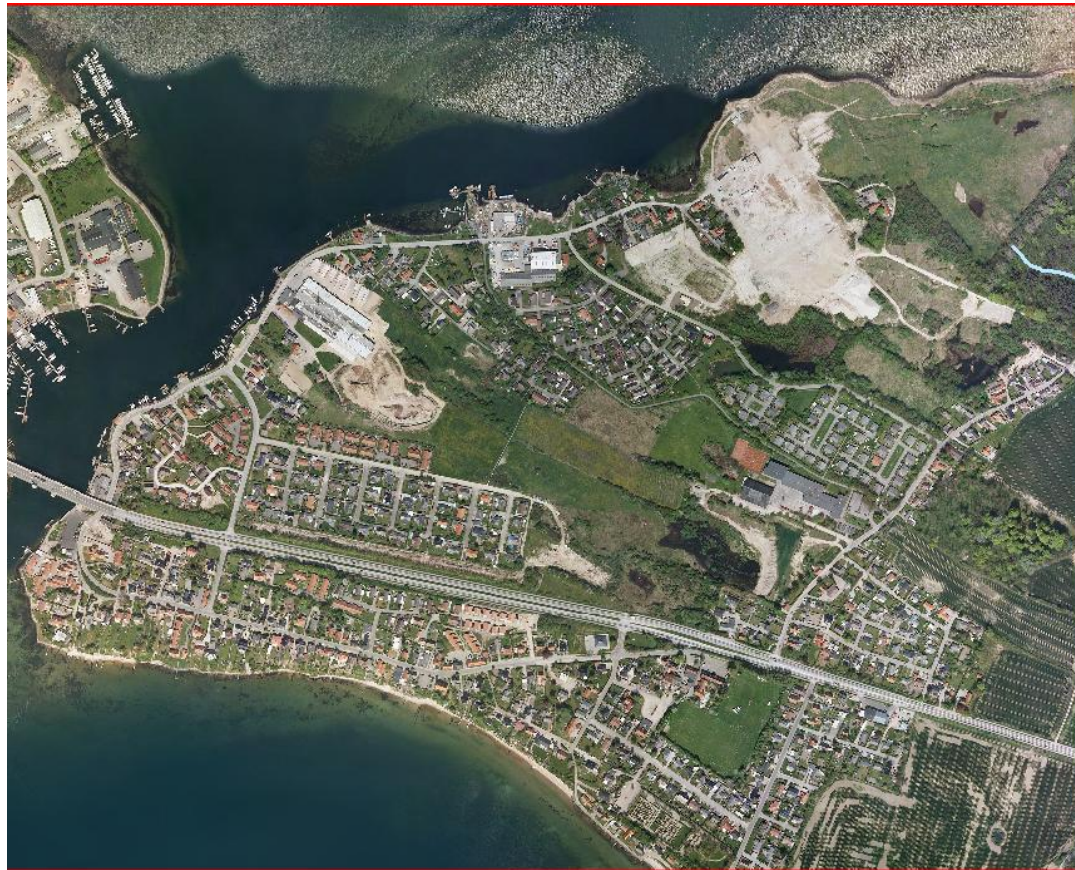


Bymøde i Egersund

Tirsdag den 11. oktober.



Tak til brandværnet, for flytning af
stiftende generalforsamling af Egersund Badebroslaug

Bemærk ny dato pga. bymøde om skolelukning

Indkaldelse til stiftende generalforsamling for

Egersund badebroslaug

Onsdag d. 19. oktober kl. 1900 afholdes der stiftende generalforsamling for Egersund badebroslaug på Egersund brandstation, Damvej 3, 6320 Egersund.

Sønderborg kommune har valgt at spare på badebroerne, og vedligeholdelse af dem. Vi mener Egersund skal bevare badebroen ved Lågmaj, derfor indkaldelse til stiftende generalforsamling.

Alle der har lyst til at hjælpe eller være en del af den nye forening er meget velkomne, hvis man bare gerne vil høre mere om projektet er man også velkommen.

På gensyn.

Aftenens Program

- Velkomst, samt hvorfor er vi samlet i dag.
- Gennemgang af Fremtidens skole.
- Vil byen Egersund Børneunivers?
- Andre punkter på budget 2012.
- Hvad har det af indflydelse på Egersund hvis skoledelen lukker.
- Åben debat, samt spørgsmål.
- Hvad gør vi fremadrettet.
- Afrunding af mødet.

Hvorfor Bymøde

- Er der opbakning til Egersund Børneunivers?
- Hvis ja, hvordan kommer vi så videre?

Egersund Skole

Fra Wikipedia, den frie encyklopædi

Koordinater:  54° 54′ 24,25″ N, 9° 37′ 9,4″ Ø﻿ / ﻿54.90667° N 9.61928° Ø﻿ / 54.90667; 9.61928 (Kort)

Egersund Skole (eller **Egersund Børneunivers**) er en folkeskole i Egersund, Sønderborg Kommune. Skolen har ca. 85 elever fra børnehaveklasse til 6. klasse. Herefter fortsætter de fleste på Broager Skole. Der er også tilknyttet en børnehave og en SFO til skolen.

Skolens historie

[redigér]

Den første skole i Egersund blev oprettet i 1751 og havde bl.a. i 1859 hele 124 børn. Under 2. Slesvigske Krig var skolen lukket i en periode i 1864. Først i 1874 blev der ansat en andenlærer på skolen. I 1885 fik skolen nye bygninger for enden af det nuværende Sundgade, hvor den forblev, med flere udvidelser, indtil den nye skole åbnede blev bygget i 1975.

Der har tidligere også været en tysk skole, i Rendbjerg samt ved Matzen Teglværk.

Fremtidens skole

Marts 2011


Sønderborg

Forslag til en strategi for Fremtidens Skole

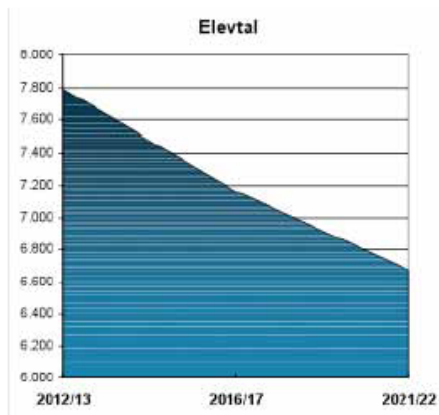
I Sønderborg Kommune



Egersund Børneunivers

Hvorfor projekt Fremtidens skole

Tabellen viser det faldende elevtal som prognosen udviser i perioden 2011 - 2020.



Tabellen viser prognosen frem til 2022 og en midtvejsprognose i 2016/17. Der forventes at ske et yderligere fald, hvis det påtænkte boligbyggeri i udvalgte områder ikke effektueres.

Antal elever	Fald i perioden 2011 - 2016/17	Fald i perioden 2011 - 2022
I alt	-760	- 1257
Uden boligbyggeri	-766	- 1708

Tabellen viser samtlige skolars kapacitet og elevtal baseret på prognosen for 2011- 2022. Kapaciteten er skolernes oplyste antal klasselokaler ganget med en klassekvotient på 25 elever.

Skole	Klassetrin	Kapacitet	Elevtal 2012/2013	Elevtal 2016/2017	Elevtal 2021/2022
Nordborg Skole	0. - 9.klasse	650	394	296	291
Havnbjerg Skole	0. - 9.klasse	525	274	231	227
Nørreskov - Skolen Inkl. Svenstrup afdeling	0. - 9.klasse	875	529	461	448
Fryndesholm Skole	0. - 9.klasse	500	286	267	223
Lysabild Børneunivers	0. - 6 klasse	225	124	109	100
Augustenborg - Skole	0. - 9.klasse	650	432	412	339
Hørup Centralskole	0. - 9.klasse	950	604	515	411
Sønderskov - Skolen	0. - 9.klasse	925	655	643	680
Ulkebøl Skole	0. - 9.klasse	850	653	604	547
Humlehøj - Skolen	0. - 9.klasse	575	404	413	418
Ahlmann - Skolen	0. - 9.klasse	550	468	474	541
Dybbøl - Skolen inkl. Bølowafdeling	0. - 9.klasse	1000	864	766	594
Broager - Skole	0. - 9 klasse	800	635	578	538
Egernsund Børneunivers	0. - 6.klasse	200	91	110	119
Rinkenæs Skole	0. - 6.klasse	175	120	116	111
Gråsten - Skole	0. - 9.klasse	750	572	509	500
Kværs Multiunivers	0. - 6.klasse	175	58	61	52
Bakkensbro Skole	0. - 6.klasse	175	125	111	88
Nybøl Skole	0. - 6.klasse	175	110	114	107
Nydamskolen	0. - 9.klasse.	550	432	381	320

11.275	7.830	7.171	6.654
--------	-------	-------	-------

659	517
-----	-----

Hvorfor projekt Fremtidens skole

FAKTABOKS

Tabellen viser udgift pr. elev (eksklusiv udgiften til specialklasser og tosprogsundervisning)

Skole	Udgift pr. elev
Nordborg Skole	45.233
Havnbjerg Skole	42.275
Nørreskov - Skolen	40.589
Fryndesholm Skole	47.926
Lysabild Børneunivers	44.319
Augustenborg Skole	41.655
Hørup Centralskole	41.199
Sønderskov - Skolen	38.142
Ulkebøl Skole	37.916
Humlehøj - Skolen	44.640
Ahlmann - Skolen	37.244
Dybbøl - Skolen	37.305
Broager - Skole	39.712
Egersund Børneunivers	59.858
Rinkenæs Skole	46.845
Gråsten - Skole	41.186
Kværs Multiunivers	73.905
Bakkensbro Skole	43.633
Nybøl Skole	46.679
Nydamskolen	38.945
Gennemsnitlig	42.199

Tabellen viser samtlige skolers kapacitet og elevtal baseret på prognosen for 2011- 2022. Kapaciteten er skolernes oplyste antal klasselokaler ganget med en klassekvotient på 25 elever.

Skole	Klassetrin	Kapacitet	Elevtal 2012/2013	Elevtal 2016/2017	Elevtal 2021/2022
Nordborg Skole	0. - 9.klasse	650	394	296	291
Havnbjerg Skole	0. - 9.klasse	525	274	231	227
Nørreskov - Skolen Inkl. Svenstrup afdeling	0. - 9.klasse	875	529	461	448
Fryndesholm Skole	0. - 9.klasse	500	286	267	223
Lysabild Børneunivers	0. - 6 klasse	225	124	109	100
Augustenborg - Skole	0. - 9.klasse	650	432	412	339
Hørup Centralskole	0. - 9.klasse	950	604	515	411
Sønderskov - Skolen	0. - 9.klasse	925	655	643	680
Ulkebøl Skole	0. - 9.klasse	850	653	604	547
Humlehøj - Skolen	0. - 9.klasse	575	404	413	418
Ahlmann - Skolen	0. - 9.klasse	550	468	474	541
Dybbøl - Skolen inkl. Bølwaafdeling	0. - 9.klasse	1000	864	766	594
Broager - Skole	0. - 9 klasse	800	635	578	538
Egersund Børneunivers	0. - 6.klasse	200	91	110	119
Rinkenæs Skole	0. - 6.klasse	175	120	116	111
Gråsten - Skole	0. - 9.klasse	750	572	509	500
Kværs Multiunivers	0. - 6.klasse	175	58	61	52
Bakkensbro Skole	0. - 6.klasse	175	125	111	88
Nybøl Skole	0. - 6.klasse	175	110	114	107
Nydamskolen	0. - 9.klasse.	550	432	381	320

11.275	7.830	7.171	6.654
--------	-------	-------	-------

659	517
-----	-----

Scenarie I

Scenarie 1

20 nuværende skoledistrikter fastholdes uændret

Ingen ændringer

● Nuværende skoler



Scenarie 2

Figur 2A: 20 skoledistrikter. 20 skoler hvoraf 4 skoler afgiver overbygning

- Distriktsskole
- ✕ Distriktsskole som afgiver overbygning



Scenarie 2

Figur 2B: 16 skolesistrikter. 16 skoler med 4 afdelinger i alt 20 bygninger, hvoraf 4 afgiver overbygning

- Distriktskole
- ✕ Afdeling som afgiver overbygning



Scenarie 3

Figur 3A: 17 skoledistrikter. 17 skoler hvoraf 4 afgiver overbygning. 3 skoler lukkes

- Distriktsskole
- ✕ Afdeling som afgiver overbygning
- Lukkes



Scenarie 3

Figur 3B: 13 skoledistrikter. 13 skoler med 4 afdelinger i alt 17 bygninger, hvoraf 4 afgiver overbygning

- Distriktsskole
- ✕ Afdeling som afgiver overbygning
- Lukkes



Scenarie 4

Scenarie 4: 4 skoledistrikter. 4 skoler, i alt 11 bygninger. 9 skoler lukkes

- Afdeling
- Lukkes



Fremtidens skole (tillæg til rapport)


Sønderborg

Juli 2011

Tillæg - Forslag til en strategi for Fremtidens Skole

I Sønderborg Kommune



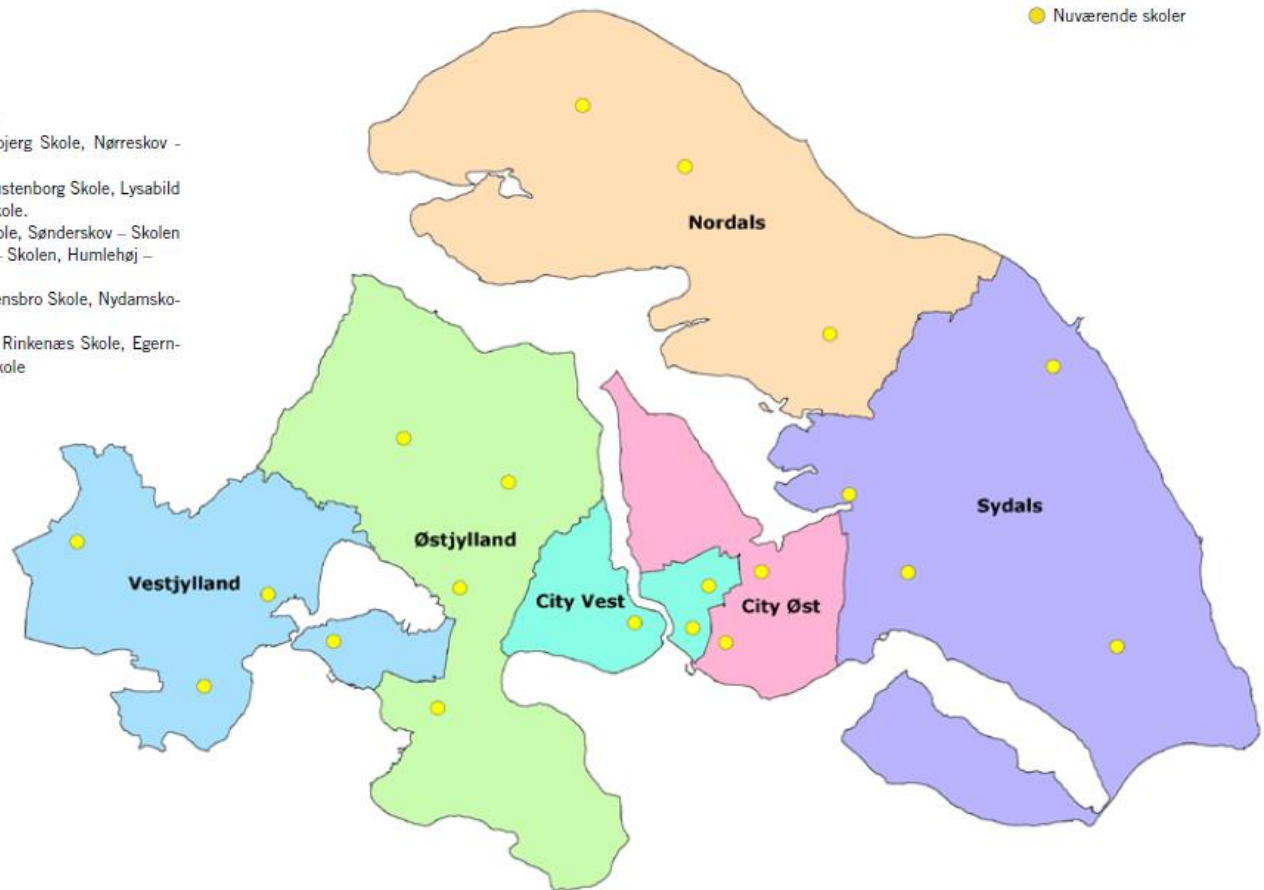
Egersund Børneunivers

Scenarie 5

6 skoledistrikter, 20 skoler

Skolevæsenet inddelt i 6 distrikter

- **Nordals:** Nordborg Skole, Havnbjerg Skole, Nørreskov - Skolen
- **Sydals:** Fryndesholm Skole, Augustenborg Skole, Lysabild Børneunivers og Hørup Centralskole.
- **Sønderborg City Øst:** Ulkebøl Skole, Sønderskov - Skolen
- **Sønderborg City Vest:** Ahlmann - Skolen, Humlehøj - Skolen og Dybbøl - Skolen
- **Østjylland:** Nybøl Skole og Bakkensbro Skole, Nydamsskolen og Broager Skole
- **Vestjylland:** Kværs Multiunivers, Rinkenæs Skole, Egersund Børneunivers og Gråsten Skole



Scenarie ”6”

Resumé.

Styrkelse af faglighed (linje tilbud)

Mindst ’en international linje i hvert distrikt

Styrkelse af brobygning til ungdomsudd.

Overflytning af overbygningen på følgende skoler:

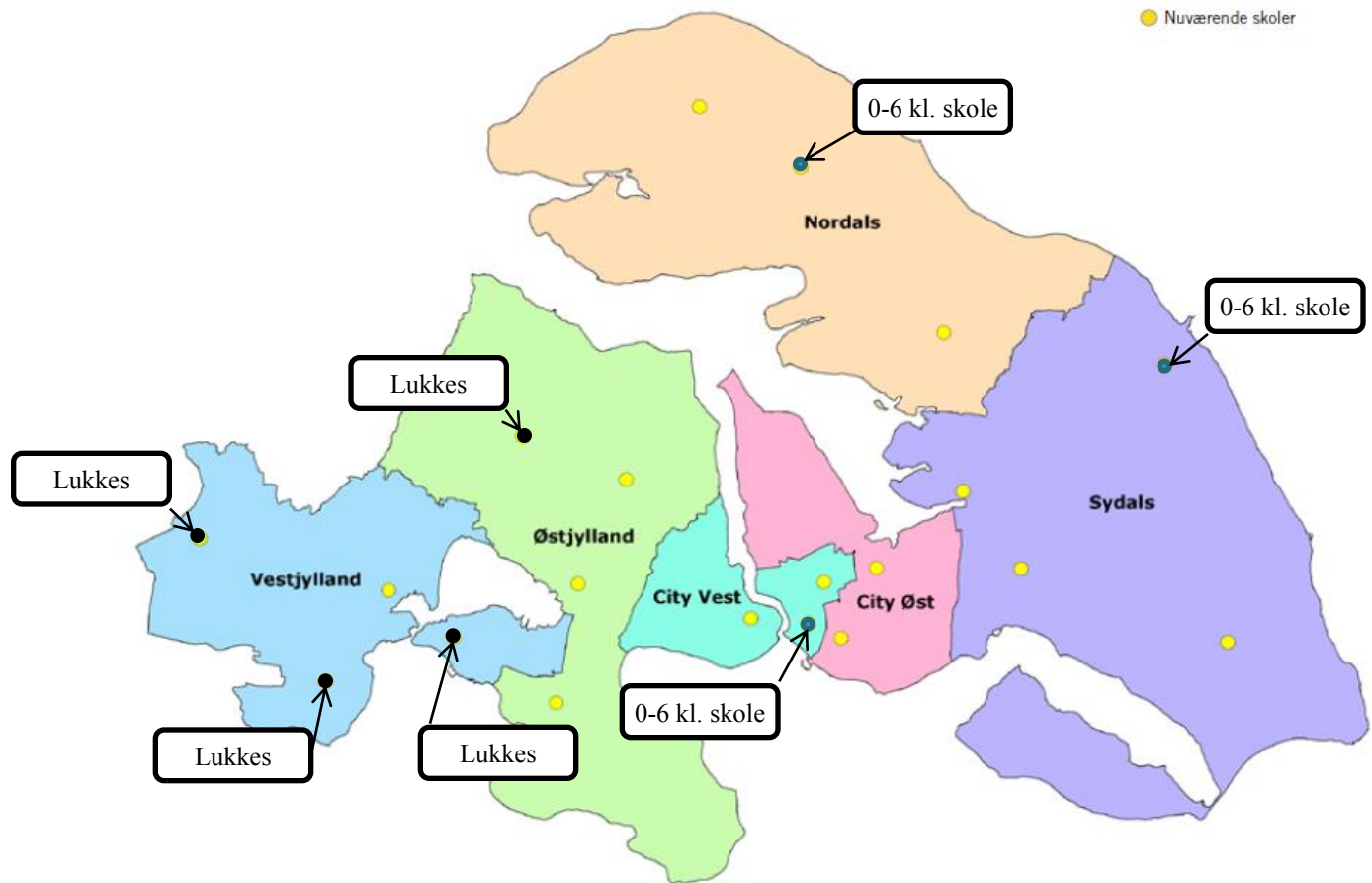
- Havnbjerg Skole til Nordborg Skole.
- Fryndesholm Skole i Fynshav til Augustenborg Skole.
- Ahlmann-Skolen bliver for elever fra 0. til 6. årgang.

Lukning af følgende skoler eller skoledelen af børneuniverserne:

- Kværs Skole, Rinkenæs Skole, Bakkensbro Skole og Egersund

Scenarie "6"

Hvis alle elever fra Rinkenæs, Kværs og 1/2 af Egersund (223 elever) tager til Gråsten skole er der ikke plads (Gråsten kan rumme 750, der bliver ~800 elever)



Hvad er tidsplanen i det ?

Byrådsmøde den 12. oktober 2011.

Sendes i høring frem til den 11. november 2011.

Beslutning træffes på Byrådsmødet den 21. december 2011.

Høring i 8 uger hvis skolen lukkes.

Implementering august 2013.

Fra konstitueringsaftale

Skoler:

Der skal være større handlefrihed til skolebestyrelser og skoleledelser. Dialogen imellem det politiske niveau og skolerne skal opprioriteres.

I samarbejde med lokalsamfund og skolebestyrelser fortsættes der med at udvikle og udfolde ideen om børneunivers i lokalsamfundene, **og der lukkes ikke skoler i den kommende valgperiode imod forældrenes ønsker.**

Hvad sker der ellers i budget 2012

Navn	2012	2013	2014	2015
CHK enkelttydelser	500	500	500	500
Reducere Ældrerådsbudget inkl. 10 % på §79	150	150	150	150
Hjemmeplejen - Reducere rengøring fra hver 2. til hver 3. uge og reduktion i tiden	2.647	3.647	3.647	3.647
Hjemmeplejen - Reducere dagpakke 1 med 2 min. og pakke 3 og 4 med 5 minutter	1.332	2.664	2.664	2.664
Hjemmeplejen - Reducere antal nattevagter	0	0	0	0
Lukning af Sundeved Plejecenter - 20 plejeboliger omlægges til ældreboliger	0	2.037	4.073	4.073
Lukning af Sundeved Plejecenter - overhead besparelse	0	1.109	2.217	2.217
Lukning af Broager plejecenter og dagcenter og flytning af pladser	0	0	0	3.000
Plejecentre - 1 % reduktion på tværs af alle plejecentre	2.602	2.602	2.602	2.602
	7.231	12.708	15.853	18.853

Forvaltning/Stab	Pol.omr.	Handlekatalog budget 2012-15	2012	2013	2014	2015
		Besparelser på driftsbudgettet i 1000 kr				
Børn og uddannelse	16	Ændringer i skole struktur	0	0	8.000	8.000

		Budgetønsker forøgelse				
Ældreservice	22	Demografifulje ældre	3.500	7.000	12.000	17.000
		Fremtidens skole		7.500	18.000	18.000
		Kulturhovedstad	875	2.800	9.100	10.500
		Multikulturhus			4.272	4.272

Hvordan ser det ud i Egersund ?

År	Antal elever
2007/8	111
2008/9	110
2009/10	99
2010/11	90
2011/12	83

Vi mister elever fra skoledelen

Hvad sker der med ?

Børneuniverset

Hallen

Åben skole

Lån af lokaler

Børnehave/Vuggestue

Byen

Kan vi få nye unge mennesker til ?

Huspriserne falder.

Kommer ”Låsby Svendsen” ?

Kan vi opretholde vores fritidsaktiviteter

Hvad kan I hjælpe med.

Kontakte politikere.

Skrive hørings svar som forening eller privatperson-(er).

Kære børneforældre i Egersund

På onsdag den 12. oktober kl. 17.00 holdes der byrådsmøde i Sønderborg. Her skal politikerne beslutte, om de vil sende et forslag, der betyder lukning af Egersund, Rinkenæs, Kværs og Bakkensbro skoler, i høring.

Vi tror, at såfremt et flertal i byrådet sender dette forslag om bl. a. lukning af 4 små skoler i høring, vil det blive svært for byrådet at frafalde forslaget, når der er endelig beslutning den 21. december.

En evt. lukning af Egersund Skole vil også hurtigt få den konsekvens, at fritidslivet vil flytte til enten Broager eller Gråsten.

Mød op sammen med forældre fra de 3 andre skoler og vis politikerne din utilfredshed med planerne om lukning af de 4 små skoler.

Rådhusstorvet i Sønderborg på onsdag den 12. oktober kl 16.15

Med venlig hilsen
Fællesbestyrelsen ved Egersund Børneunivers